



THE GREEN SIDE OF DRIVE



Sustainability report
2022 Summary

“ Noi in SEW-EURODRIVE crediamo che l'industria sia il vero motore di trasformazione verso un'economia resiliente, sostenibile, circolare e rigenerativa, in cui il benessere delle persone e la tutela dell'ambiente sono al centro del nostro impegno quotidiano e dei nostri piani nel medio e lungo periodo. E crediamo sia fondamentale recuperare (e talvolta creare) un senso di comunità in cui inclusività, rispetto, compassione e condivisione sono i valori su cui si fonda la vera ricchezza: quella che sostiene le persone e tutela il pianeta e le generazioni future. Questo documento riassume il nostro impegno concreto per contribuire a una società più inclusiva e a una crescita equa e rispettando l'ambiente e l'ecosistema che ci ospita. ”

Giorgio Ferrandino
Managing Director



Sostenibilità, l'emergenza climatica è prioritaria

L'ultimo rapporto dell'ipcc (Intergovernmental Panel on Climate Change) prevede un aumento delle temperature globali di 3,2 °C entro il 2100. Questo dato non deve scoraggiarci, ma anzi motivarci a intraprendere azioni concrete per mitigare i cambiamenti climatici e lo sfruttamento delle risorse: non è ancora troppo tardi.

-55%

Nell'ambito del Green Deal europeo, le emissioni di CO₂ in Europa devono essere ridotte del 55% rispetto ai valori del 1990 entro il 2030.

1,5-2°C

Il limite di aumento della temperatura media globale posto dall'Accordo di Parigi

Be SEWstainable! è la nostra risposta allo scenario attuale.

Ci prendiamo le nostre responsabilità. Nell'ambito di un'iniziativa di lungo termine, vogliamo proteggere le risorse, gradualmente ma significativamente, abbassare le emissioni di CO₂ e quindi ottimizzare l'intera value chain. Comunque, non partiamo da zero. Per molti decenni, la nostra filosofia e il nostro approccio concreto si sono basati su azioni e prodotti sostenibili e durevoli, come parte del nostro DNA.

Il nostro approccio, ribattezzato con il motto Be SEWstainable!, comporta un innalzamento del livello organizzativo e strategico della sostenibilità, assicurando che le attività generino impatti migliorativi su ambiente e società.

Sappiamo che il cambiamento non può avvenire in tempi brevi, ma, se non cominciamo oggi, domani potrebbe essere tardi.

Con l'aumento dei livelli di riscaldamento, aumentano anche i rischi di perdita della biodiversità.

240

Le specie animali a rischio estinzione secondo il WWF



-69%

Diminuzione del numero di specie viventi tra il 1970 e il 2018 (Global Living Planet Index)



Highlights

La sostenibilità per SEW-EURODRIVE Italia è basata sui dati e sui numeri che monitoriamo costantemente e che confermano e dimostrano i risultati ottenuti.

La trasparenza e la passione con le quali conseguiamo i nostri obiettivi di sostenibilità ci permettono di realizzare un percorso virtuoso misurabile, verificabile e concreto, con un'attenzione costante per la riduzione degli impatti ambientali e il miglioramento delle condizioni lavorative delle persone.

Economia



+20%

incremento fatturato 2022 sul 2021

166 mln

di euro di fatturato nel 2022

132 mln

spesa verso i fornitori

Ambiente



-3,8%

riduzione consumi energetici

73,6%

quota di rifiuti recuperati e riutilizzati internamente

Obiettivo: diventare Carbon Neutral al 2026 (Scope 1 e 2)

Società



213

dipendenti

28

nuove assunzioni

25%

quota donne in organico

Cosa facciamo in SEW-EURODRIVE

Tecnologie

20

famiglie

Riduttori standard, industriali IG e motoriduttori completi

13

famiglie

Motori elettrici asincroni e sincroni

12

famiglie

Motion Controller

1

famiglia

Sistema di alimentazione energetica a principio induttivo MOVITRANS®

13

famiglie

Inverter e servo inverter



Soluzioni

AGV

Veicoli a Guida Autonoma completi

Delta Robot

Tripode

PE-S

(Power and Energy Solutions)

Sistema per la gestione intelligente dell'energia elettrica

DriveRadar®

Piattaforma Software as-a-Service per il Condition Monitoring e la manutenzione predittiva



Servizi



Riparazione di motori elettrici, riduttori e gruppi motoriduttori completi



Riparazione di componenti elettronici quali inverter e servoinverter



Mappature sui prodotti installati presso gli end user



Analisi qualitative sull'olio dei riduttori installati presso gli end user



Analisi termografiche sui riduttori installati presso gli end user



Servizio di Pickup & Delivery per gli end user



Corsi di formazione di base sulla programmazione dei dispositivi elettronici



Innovazione sostenibile

La valutazione dell'impatto dei nostri prodotti sull'ambiente e sull'uomo è un tema molto importante per noi e per i nostri stakeholder.

Le nostre tecnologie e soluzioni di automazione:

+ rispettano i più elevati standard qualitativi;

+ garantiscono la massima sicurezza ed efficienza energetica;

+ riducono l'impatto sull'ambiente senza compromettere le performance produttive o la sicurezza delle persone.

I nostri servizi di manutenzione e le soluzioni di servitizzazione:

+ seguono processi di miglioramento continuo;

+ sono sviluppati in funzione delle specifiche esigenze dei nostri clienti.

Aggiorniamo costantemente il nostro portfolio tecnologico, integrando le innovazioni digitali e sperimentando i trend in linea con i riferimenti tecnologici più significativi del mercato.



Prolungamento della vita utile

Abbiamo sviluppato MOVI-C®, una piattaforma di automazione digitalizzata che coniuga tutte le nuove esigenze di costruttori e industrie manifatturiere e integra le più recenti tecnologie, mettendo a disposizione:

1

componenti hardware per soluzioni di automazione di macchina o la realizzazione di AGV, veicoli a guida autonoma per le movimentazioni intralogistiche;

2

soluzioni software per l'engineering e per gestire l'intero ciclo di vita dei componenti di automazione, con un approccio data-driven alla gestione di macchine e impianti.

Con MOVI-C® offriamo la possibilità di realizzare soluzioni di automazione per la machine automation, la factory automation e trasversalmente anche soluzioni per il material handling.



MOVI-C® si serve di una piattaforma software as-a-Service DriveRadar® che offre due tipi di servizio:

+ IoT App, concepita per dispositivi mobili e messa a disposizione dei manutentori locali alle macchine per l'analisi in sito dello stato di salute;

+ IoT Suite (Cloud Based) pensata per i responsabili di stabilimento, consente di gestire direttamente sul campo il ciclo di vita dei componenti SEW ed effettuare rapidamente e più semplicemente interventi di primo soccorso per guasti non previsti.



Uso efficiente dell'energia

Anche il nostro sistema per la gestione intelligente dell'energia PE-S, Power & Energy Solutions è basato su MOVI-C® e rappresenta un'importante innovazione digitale nell'automazione: il recupero dell'energia rigenerativa dei motori elettrici riduce significativamente l'assorbimento energetico e la conseguente produzione di CO₂ delle applicazioni di automazione, a tutto favore di un minor costo di gestione degli impianti, di una maggiore sostenibilità produttiva e ambientale e, non ultimo, della disponibilità dell'impianto stesso.

L'utilizzo di motorizzazioni di produzione in classe energetica altamente performante IE5 consente ulteriori vantaggi di risparmio energetico.

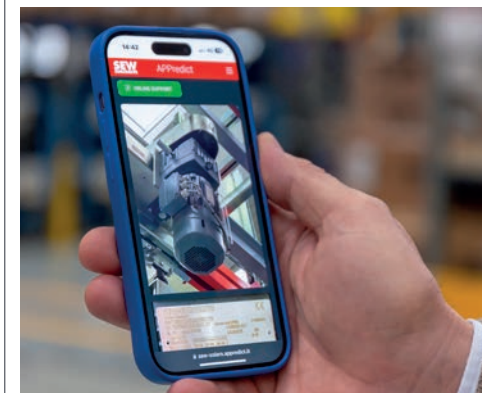
Economia circolare

Abbiamo dato vita ad alcuni processi interni ideati in coerenza con i principi dell'economia circolare (Reduce, Reuse and Recycle). In particolare, i progetti più importanti sono due:

+ **Remanufacturing di prodotto:** consiste nella completa manutenzione degli organi meccanici interni al riduttore e al motore elettrico, con sostituzione delle parti soggette a maggior usura, per allungare la vita e l'affidabilità del componente, che ritorna ad avere prestazioni simili al nuovo. Un esempio è Up To Next.

Tramite un processo di rigenerazione di parti e componenti usurati, i motoriduttori ritornano con la stessa qualità e una garanzia di 2 anni come i nuovi, in soli 7 giorni.

+ **Recycle di prodotto a fine vita:** consiste nel recupero delle materie prime di pregio contenute nel motore elettrico. Una speciale macchina ("spacca motori") permette il recupero del rame dello statore e del rotore dei motori elettrici, oltre che dell'alluminio che compone la carcassa. Questo ci permette di riciclare le materie prime che, trattate opportunamente, saranno riutilizzate per nuovi prodotti.



Inoltre, per monitorare lo stato di salute dei motoriduttori SEW o di terze parti, tramite l'installazione di sensori wireless direttamente sul riduttore, è possibile gestire la durata effettiva dell'olio, della temperatura di lavoro e dei dati vibrazionali, monitorando il tutto attraverso APPredict, la web App di SEW-EURODRIVE che rende più semplice ed efficiente il Condition Monitoring e gli interventi manutentivi.

Il nostro approccio alla sostenibilità

Vogliamo contribuire allo sviluppo sostenibile, aiutando a raggiungere gli obiettivi (SDGs) dell'Agenda 2030 dell'ONU che abbiamo individuato come più rilevanti per noi e per i nostri stakeholder e per i quali possiamo dare un effettivo contributo.

Il nostro contributo all'Agenda 2030

Individuare gli aspetti più rilevanti per la nostra azienda e per i nostri stakeholder strategici ci ha permesso di evidenziare le interconnessioni con i 17 Obiettivi di Sviluppo Sostenibile dell'Agenda 2030. L'obiettivo di questo processo è comprendere l'evoluzione dei temi materiali nel tempo, monitorare e correggere, se non azzerare, il loro impatto, identificare gli obiettivi ESG per la creazione di valore sostenibile di lungo periodo e definire i contenuti da includere nel bilancio di sostenibilità.



19

temi ESG individuati

Analisi degli impatti

Nel corso del 2022 abbiamo introdotto l'analisi degli impatti richiesta dai nuovi standard GRI 2021. Sono stati valutati gli impatti che generiamo sull'economia, sull'ambiente e sulle persone e anche quanto ogni impatto positivo contribuisce al raggiungimento degli SDGs dell'Agenda 2030 e ai temi ESG.

Analisi di priorità

I temi materiali per il 2022 sono quelli che, in base all'analisi di priorità, risultano avere un'alta rilevanza per gli stakeholder esterni e, in contemporanea, una valutazione d'impatto considerata molto significativa nella prospettiva interna di SEW-EURODRIVE Italia. In totale sono emersi 5 temi materiali sui 19 temi ESG identificati.



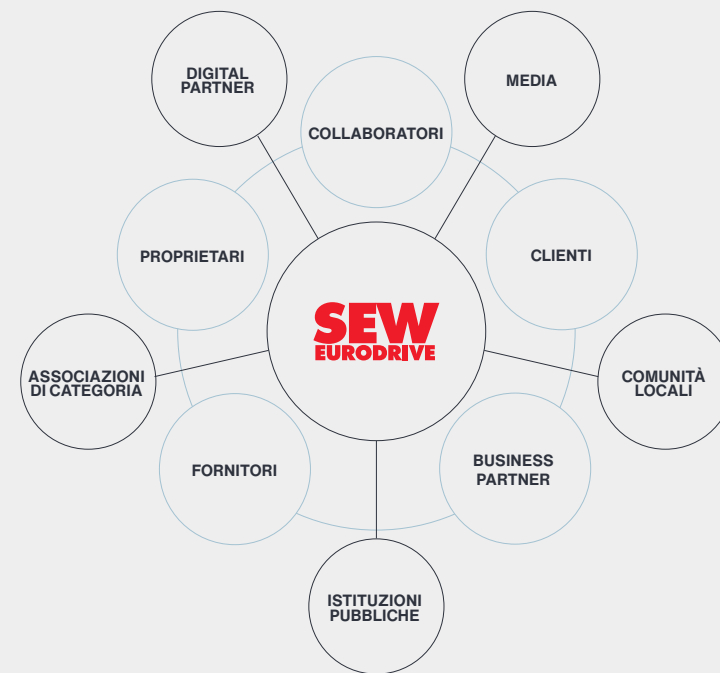
5

temi materiali

10

I nostri stakeholder

Abbiamo mappato gli stakeholder strategici in base allo standard AA1000. Gli interlocutori individuati sono stati coinvolti attraverso la modalità di dialogo più opportuna tra le tante messe in atto.



In bold sono evidenziati i cinque temi materiali.

I 19 temi ESG

Governance

- 16** **GOVERNANCE** **ETICA E TRASPARENZA NEL BUSINESS**
- 16** **GOVERNANCE** **Presenza, applicazione e divulgazione Codice etico**
- 8** **PRESTAZIONE ECONOMICA** **Presenza sul mercato**
- 8** **PRESTAZIONE ECONOMICA** **Performance economica**

People

- 17** **PROSPERITÀ SOCIALE** **Divulgazione e crescita della cultura sostenibile**
- 8** **PRESTAZIONE ECONOMICA** **Salute e sicurezza dei lavoratori**
- 4** **EGUAGLIANZA DI GENERE** **Parità di genere**
- 5** **QUALITÀ DELL'EDUCAZIONE** **Cultura digitale**
- 8** **PRESTAZIONE ECONOMICA** **Valorizzazione competenze e Well Being**

11

Products & service

- 12** **QUALITÀ MECCANICA** **Valutazione impatto su ambiente e su uomo dei prodotti**
- 8** **PRESTAZIONE ECONOMICA** **Ricerca e innovazione di prodotto e processo**
- 12** **QUALITÀ MECCANICA** **Qualità meccanica ed elettrica dei prodotti**
- 12** **QUALITÀ MECCANICA** **Conformità e sicurezza dei prodotti**
- 12** **QUALITÀ MECCANICA** **Service sostenibile**

Product and business processes

- 12** **QUALITÀ MECCANICA** **Riduzione dei consumi e delle emissioni**
- 12** **QUALITÀ MECCANICA** **Incremento della circolarità**
- 13** **AGIRE CONTRO IL CAMBIAMENTO CLIMATICO** **Lotta ai cambiamenti climatici**
- 15** **VITA SOTTILE** **Tutela della biodiversità**

Supply chain

- 12** **QUALITÀ MECCANICA** **Valutazione sostenibile della catena di fornitura**

Strategia di sostenibilità

La sostenibilità per noi non è un'ambizione generica, ma è una strategia data driven, ovvero basata sui KPI con cui monitoriamo e registriamo i risultati. Conseguiamo gli obiettivi con passione, trasparenza, rendicontandoli in modo verificabile e concreto. La rendicontazione ha permesso di cristallizzare le azioni che abbiamo già attivato per concretizzare la nostra sostenibilità e di evidenziare gli ambiti di miglioramento e le azioni da implementare: si è, quindi, lavorato per dotare l'azienda delle risorse e degli strumenti per raggiungere risultati sempre più performanti in tema di sostenibilità, sempre attraverso l'approccio data driven. Siamo sicuri che comunicare il nostro impegno e i risultati raggiunti nel bilancio di sostenibilità, sia utile per creare consapevolezza in tutti i nostri stakeholder.



Balanced Scorecard (BSC)
Una BSC serve a tradurre la strategia e la vision in obiettivi operativi.

È un sistema di misurazione delle performance che permette di organizzare le attività di tutte le divisioni dell'impresa attorno a una comune comprensione degli obiettivi dell'organizzazione.

Perseguiamo la nostra **strategia** attraverso questi strumenti, che ci consentono di tradurre i nostri obiettivi in realtà:

1

Mappa strategica

mostra come i valori e gli elementi distintivi siano il fondamento della mission e vision aziendali.

2

Balanced Scorecard (BSC) di ecosistema

Ci consente di ampliare lo sguardo a tutti gli stakeholder e di declinare la nostra strategia nei tre pilastri della sostenibilità;

Balanced Scorecard (BSC) di business

In Sew Eurodrive, la formalizzazione di due Balance scorecard (di sistema e di business) ci consente di mettere a fuoco gli interessi di tutti gli stakeholder senza ricadere in strategie di pura crescita di business tipiche del paradigma economico di crescita lineare dal quale vogliamo distaccarci.

3

MBO annuali

Management by Objectives annuali assegnati ai singoli manager e collegati a questi obiettivi.

Be SEWstainable!, il nostro impegno continua

Nel 2022, è proseguito il processo di integrazione della sostenibilità a livello strategico. In particolare, il team di sostenibilità e il core team hanno lavorato sulla balanced scorecard di ecosistema, ridefinendola in base agli indicatori GRI e alle best practice in tema di sostenibilità.

Nel 2022, questo modello si è ulteriormente evoluto, coerentemente con il processo di analisi di priorità e degli impatti richiesto dai nuovi GRI, allineando gli obiettivi emersi dalla Balanced ScoreCard (BSC) ai temi materiali, affinando sempre di più lo sforzo di incorporare la sostenibilità ai più alti livelli di management aziendale.

Core Team

gruppo di dirigenti alla guida dell'impresa, responsabili della strategia e dei risultati aziendali.

Team

di sostenibilità: gruppo composto dai membri del Core Team, a cui si aggiungono i Sustainability Manager e i Marketing Manager che, anche con l'aiuto di consulenze esterne, sviluppano il percorso di sostenibilità.



Flessibilità, spirito di collaborazione, trasparenza ed eticità sono i valori che guidano le nostre azioni, garantendo soluzioni efficienti, sicure e personalizzate per tutti i principali settori industriali.

La nostra mappa strategica

Il nostro obiettivo, le nostre ragioni

Traguardi per raggiungere la nostra visione

Il nostro sogno

MISSIONE

Sviluppiamo tecnologie e soluzioni per l'automazione industriale, la logistica e l'industria di processo, per garantire un successo duraturo ai nostri clienti, per migliorare la qualità della vita e per preservare le risorse energetiche.

INTENTI STRATEGICI

Trasformazione digitale sostenibile:

- Sostenibilità (impatto positivo sull'ecosistema)
- Valore aggiunto per gli stakeholder (Customer Benefits)
- Processi sostenibili e innovativi (Operational Excellence)
- Abilitatori chiave e risorse (Enterprise Agility)

VISIONE "Be SEWstainable!"

Creare un contesto creativo, di fiducia e di crescita delle persone per assicurare il progresso dell'ecosistema sociale, ambientale ed economico, attraverso il raggiungimento dell'eccellenza in termini di:

- Innovazione
- Leadership di automazione
- Indipendenza finanziaria

I nostri elementi distintivi

ORIENTAMENTO AL RISULTATO | COMPETENZE | CONCRETEZZA | QUALITÀ | PASSIONE

I nostri valori

FLESSIBILITÀ - COLLABORAZIONE - TRASPARENZA - ETICITÀ

Quello che siamo bravi a fare

Il nostro stile

ECONOMICA

Risultati di impatto positivo

- Creare e distribuire valore a tutti gli attori dell'ecosistema

GRI 200

AMBIENTALE

Valore per gli stakeholder

- Riduzione impronta CO₂
- Strategia di vendita verso soluzioni green & digital

GRI 300

Processi innovativi e sostenibili

- Processi finalizzati alla creazione di economia circolare
- Innovazione di processo rispettosa dell'ambiente

SOCIALE

Abilitatori e risorse chiave

- Aumentare l'occupazione e sviluppare competenze.
- Garantire elevati standard di sicurezza e salute per tutte le parti interessate
- Sviluppare un ambiente equo e abbracciare la diversità

GRI 400

SOSTENIBILITÀ

Le basi delle nostre attività di business

→ Governance

Il primo passo per una gestione aziendale sostenibile.

→ People

Esprimere il potenziale di ciascuno è il cardine della nostra cultura e responsabilità sociale.

→ Products & services

Le nostre soluzioni di automazione abilitano la sostenibilità sia interna sia delle aziende clienti.

→ Production and business processes

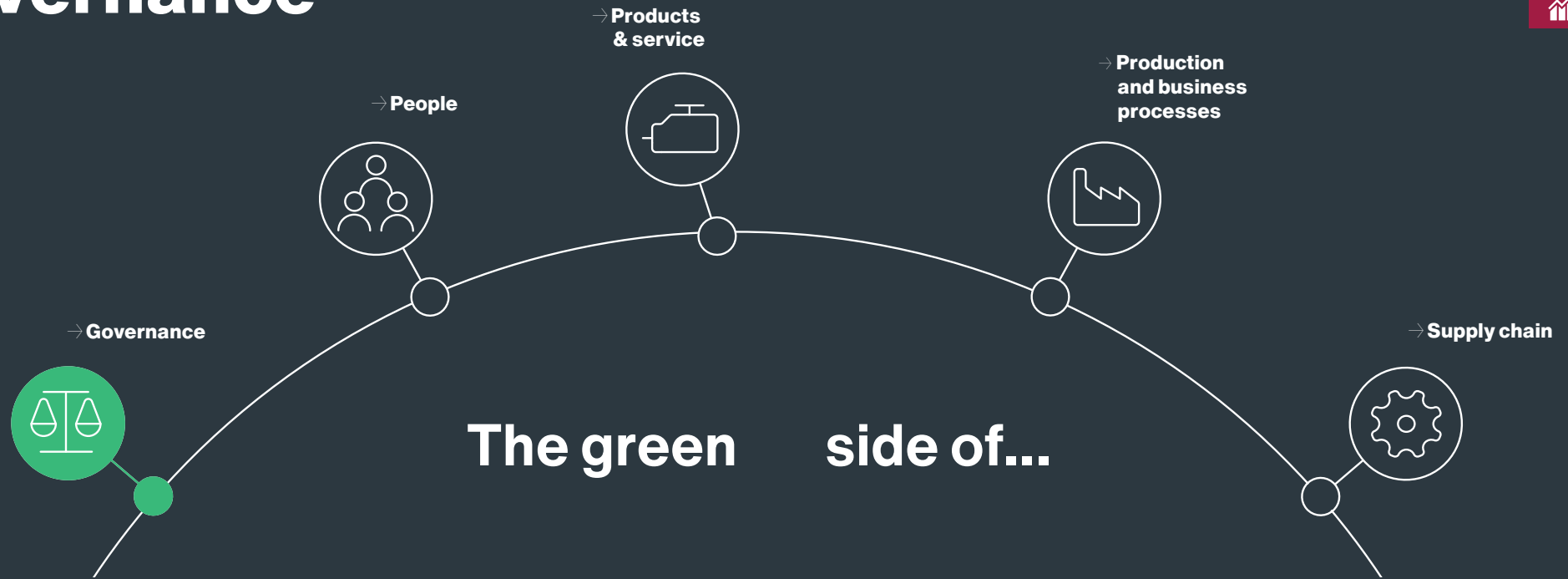
Vogliamo contribuire all'evoluzione del sistema sociale ed economico proteggendo, al tempo stesso, l'ambiente.

→ Supply chain

Coinvolgere i fornitori negli obiettivi di sostenibilità porta effetti positivi su tutto l'ecosistema.



Governance



Per una sostenibilità concreta

Per un'azienda che vuole rispondere alle sfide attuali, l'etica e un'organizzazione trasparente vanno ben al di là dell'adesione alle leggi. Sono le fondamenta di un buon governo societario, primo passo per poter elaborare e sviluppare una strategia aziendale.

Una struttura di governance solida con strumenti di governo e di controllo, accompagnata da un Codice etico, sono gli elementi fondamentali per una gestione ottimale.



Comportamenti

Il Codice etico di SEW-EURODRIVE Italia è uno strumento di responsabilità sociale, ispira la conduzione del business e delle attività aziendali; è parte essenziale del sistema di controllo interno.

I team di sostenibilità italiano e della casa madre sono in costante contatto per condividere obiettivi e risultati e trarre il massimo beneficio reciproco.

16



Gestione finanziaria

Abbiamo adottato un sistema interno ispirato al "4 eyes principle". È richiesta l'approvazione di almeno due persone per effettuare pagamenti di qualsiasi natura e di qualsiasi ammontare.



Adottiamo i principi di prudenzialità nell'approccio al business.

17



Valore economico creato e distribuito

Il valore che produciamo è il principale indicatore della sostenibilità economica del nostro business. Il valore distribuito rappresenta invece la capacità della nostra impresa di condividere queste risorse con tutto il sistema.



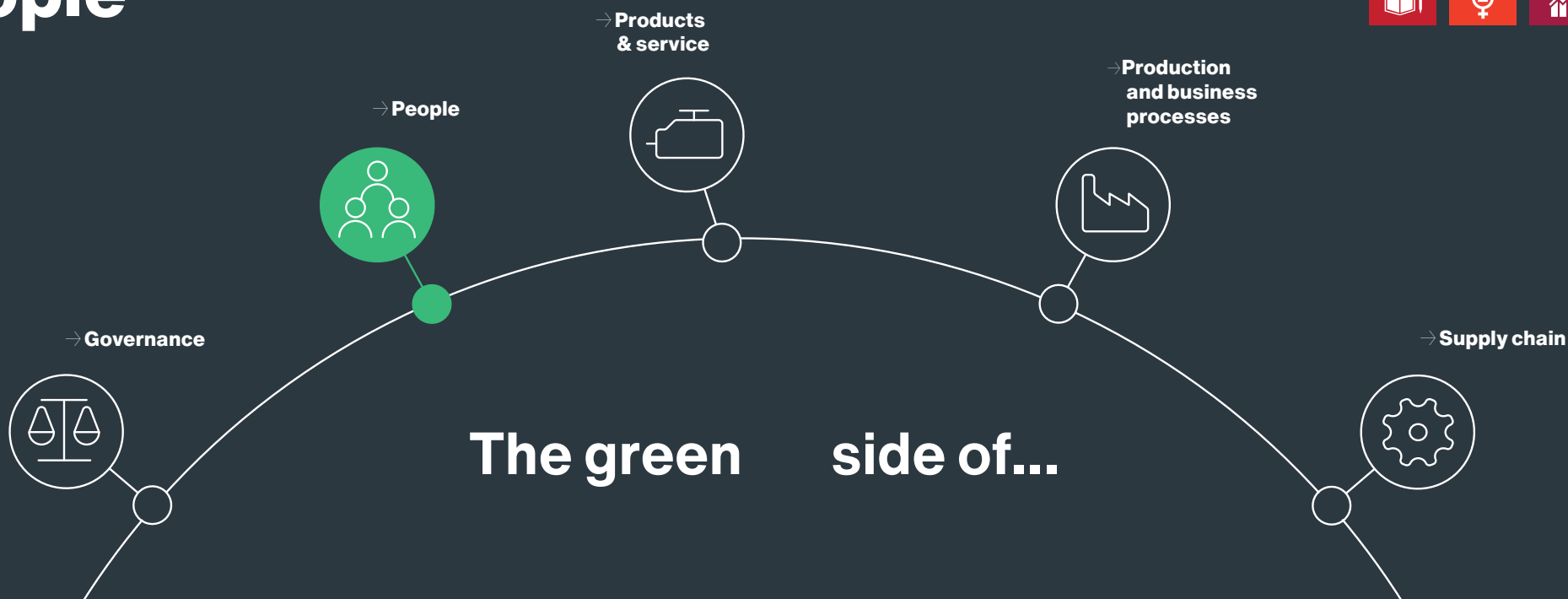
+20%

crescita valore economico generato



96,9%

quota di valore economico distribuito



Quando la squadra è tutto

In SEW-EURODRIVE crediamo che il singolo talento non sia più sufficiente: per fornire un servizio impeccabile occorre che tutti i reparti siano eccellenti e, soprattutto, sincronizzati tra loro.

La possibilità di esprimere le proprie potenzialità è il cardine attorno al quale si sviluppa la nostra cultura e la responsabilità sociale che vogliamo guidare. In questo senso, far crescere le persone attraverso la delega e la responsabilità diffusa è un punto centrale per l'empower-

ment di tutta la nostra azienda. Riuscire a liberare sempre più energie creative è la vera sfida che oggi vogliamo vincere. L'obiettivo, rappresentato anche dalla nostra vision, è creare un contesto fertile, una cultura 4.0 che permetta di esprimere il potenziale di tutti.

Creare cultura d'impresa è il perno della nostra strategia e ne incarna la vision.



213

totale dipendenti

+7,6%

trend di crescita dell'organico al netto delle uscite

6.314

ore di formazione erogate

25%

quota di donne sul totale (era il 23% nel 2021)



100%

contratti a tempo indeterminato

199

persone coinvolte



30%

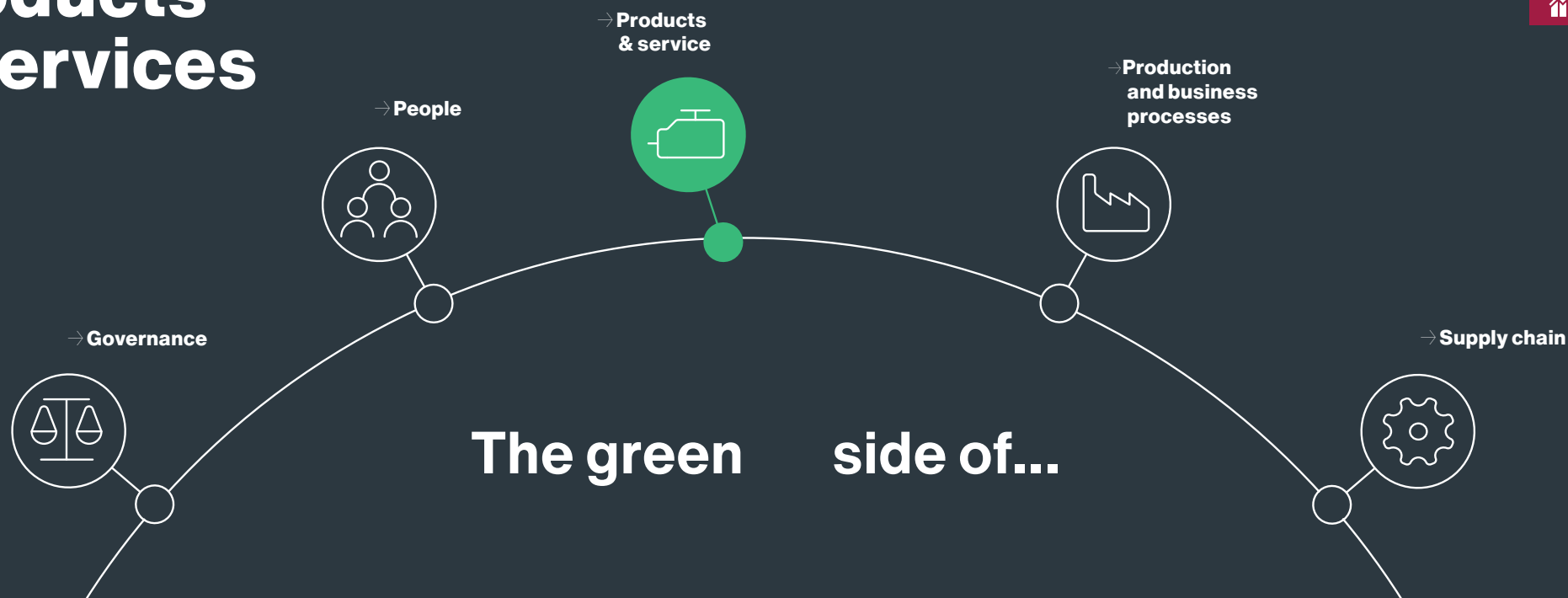
dipendenti con laurea o titolo superiore

Nel 2022 abbiamo intrapreso un ambizioso programma formativo per l'empowerment della popolazione femminile.

31,7

ore di formazione per persona

Products & services



Un business alla prova dell'innovazione sostenibile

Il nostro modello di business deve dare una risposta concreta alle nuove esigenze di mercato.

In particolare, ci stiamo orientando sempre di più al servizio al cliente, intercettando i bisogni degli end user che, di conseguenza, influenzano le scelte tecnologiche dei costruttori di macchine industriali.

L'evoluzione e l'innovazione tecnologica delle nostre soluzioni di automazione vogliono contribuire a incrementare la sostenibilità sia della nostra azienda sia dei clienti finali.

Con l'avvento della quarta rivoluzione industriale, il contesto produttivo è cambiato molto rapidamente, con un'attenzione crescente alla flessibilità e all'efficienza.

Il processo di trasformazione digitale nelle moderne smart factory spinge sempre di più l'utente finale ad adottare un approccio data driven, in cui il dato è il fattore cruciale nel prendere le decisioni.

Lo spostamento dell'interesse verso i sistemi integrati innovativi ha richiesto un completo redesign del processo produttivo, con il cliente al centro e la tecnologia di automazione a supporto del lavoratore.

L'automazione deve saper soddisfare criteri di digitalizzazione, flessibilità, interoperabilità, quindi comunicazione tra macchina e macchina e fra macchina e sistemi gestionali.

È evidente che la smart factory che nasce da queste premesse deve essere sempre più Smart, Green e Digital, grazie anche all'ottimizzazione dell'intero processo produttivo, che incide fortemente sulla riduzione dei consumi energetici e dei tempi di ritorno dall'investimento per gli utenti finali.



Tutti i nostri prodotti meccanici ed elettronici per le soluzioni di automazione per l'impiego nel settore industriale dispongono delle principali certificazioni.

ISO9001-2015
Quality Management

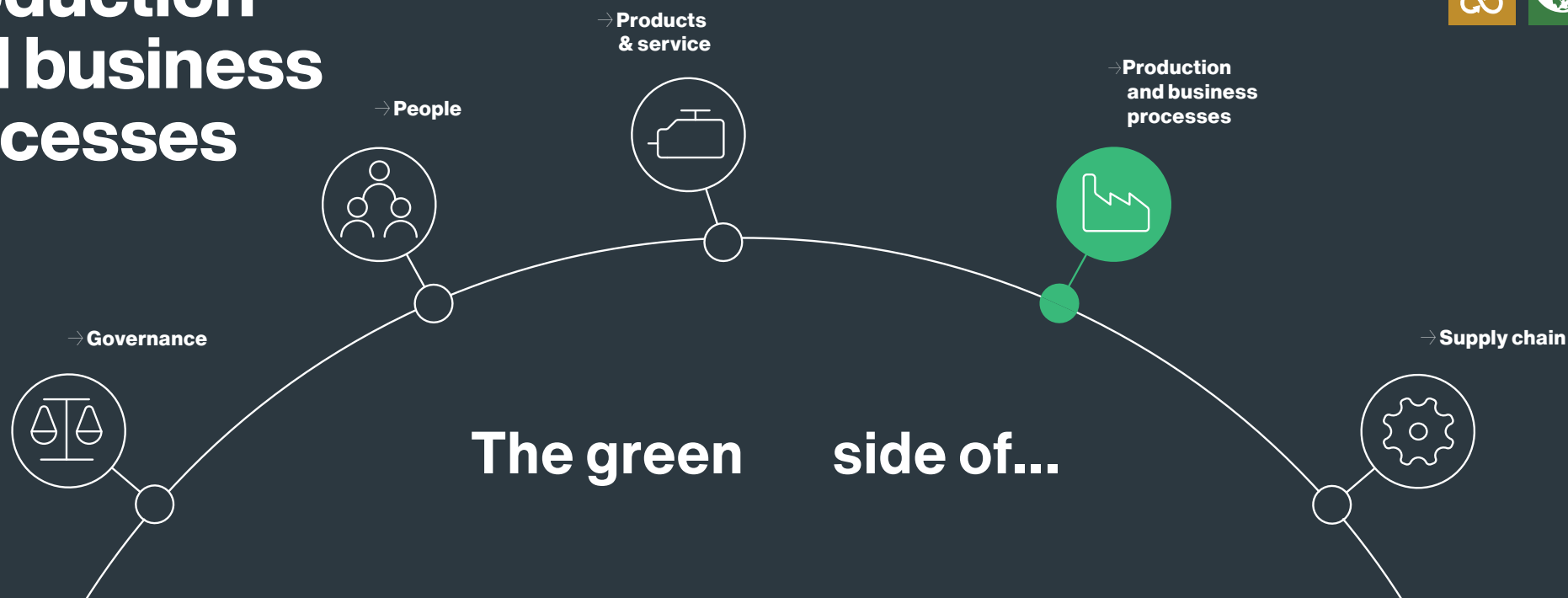
IEC 61508:2010
Functional Safety Products

IEC6007919:2019
Ex Products

UL
(Underwriters Laboratories Inc)
Conformità del prodotto per Mercato North America

CSA
(Canadian Electrical Code)
Conformità del prodotto Mercato Canada

Production and business processes



Road to Net Zero, il nostro principale impegno

I cambiamenti climatici sono la principale minaccia ambientale, sociale ed economica a livello globale.

È necessario l'impegno di tutti per ridurre le emissioni di gas serra che derivano dalle attività umane. Vogliamo avere un ruolo attivo nella creazione di un futuro sostenibile, contribuendo all'evoluzione del sistema sociale ed economico e proteggendo, al tempo stesso, l'ambiente.

100%

energia da fonti rinnovabili

-3,8%

consumi di energia elettrica

È stata potenziata la rete di misuratori di consumi di corrente elettrica nella sede di Solaro.

Nel 2022 le nostre emissioni di gas serra in termini di CO₂ equivalente, dirette e indirette, di categoria Scope 1 e Scope 2, ammontano a 592,20 tonnellate. Se non avessimo acquistato il 100% di energia rinnovabile, a queste emissioni si sarebbero dovute sommare le 387,91 tonnellate di CO₂ eq potenzialmente generate dal consumo di energia elettrica di Scope 2.

Sulla copertura del nostro stabilimento di Solaro è installato un impianto fotovoltaico di potenza massima 32,4 kWp, in grado di produrre circa 35.000 kWh annuali, pari al 2,9% del fabbisogno complessivo della nostra azienda.



Green Policy

Abbiamo preparato una nuova versione della Green Policy, che entrerà in vigore nel 2023.

La nuova Green Policy amplia la gamma di temi trattati introducendo inquinamento digitale, consumi energetici, fonti rinnovabili di energia, gestione del parco auto e biodiversità.



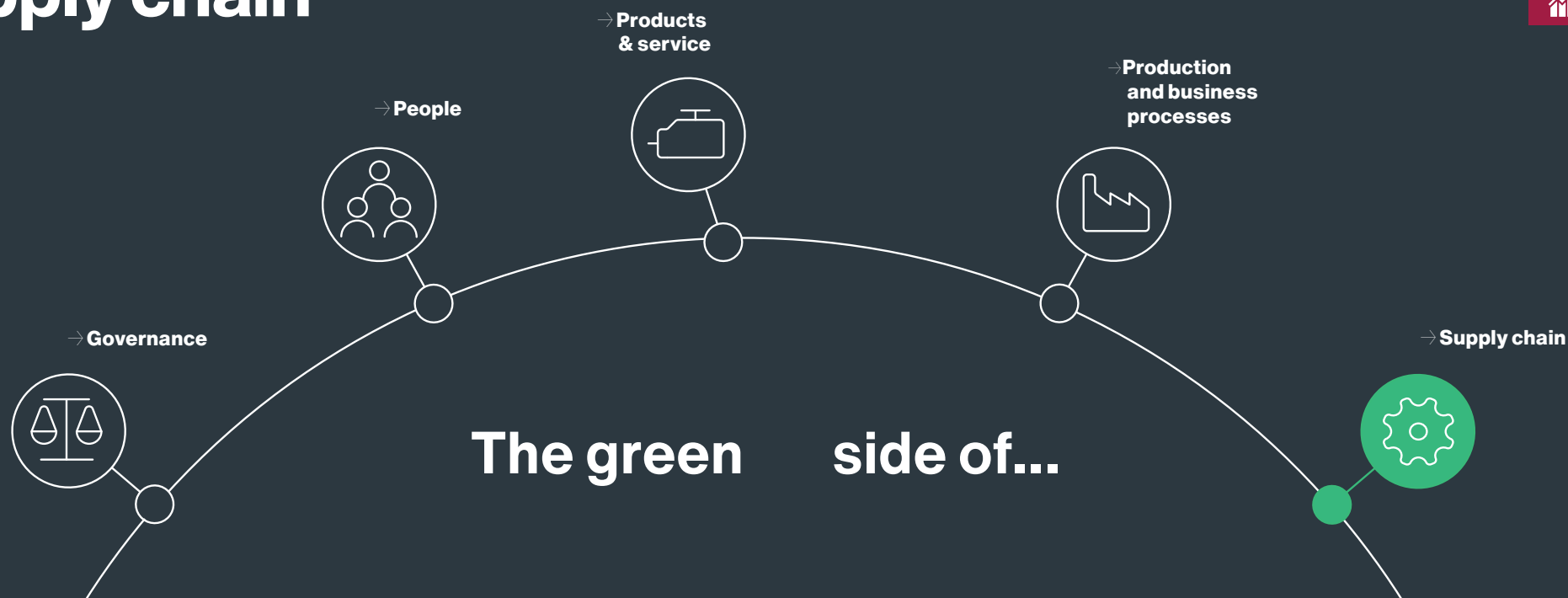
Biodiversità

Abbiamo firmato un protocollo d'intesa con il Parco delle Groane e della Brughiera Briantea, con cui la nostra sede di Solaro confina direttamente, per valorizzare le risorse paesaggistiche di quest'area.

73,6%

rifiuti recuperati

Supply chain



Gestione etica della supply chain

Nel nostro processo di crescita sostenibile, i fornitori sono un elemento chiave: devono essere in linea con gli obiettivi e la strategia che intendiamo perseguire.

Coinvolgere i fornitori direttamente negli obiettivi di sostenibilità stimola effetti positivi non solo in termini economici, ma su tutto l'ecosistema. Un approccio trasparente con i fornitori sugli obiettivi che intendiamo perseguire ci permette di rendere chiare le nostre aspettative nei loro confronti, in termini di impegni da assumere nella tutela e salvaguardia degli aspetti sociali e ambientali, oltre a quelli consolidati di prodotto/servizio.

Acquisti

Per garantire una qualità costante, il nostro modello di business prevede che i materiali di produzione siano forniti dalla casa madre, che ne garantisce gli standard e, di conseguenza, rappresenta la fonte principale dei nostri acquisti.

Qualifica fornitori

Il procurement si occupa della qualifica fornitori, verificandone la solidità economica e finanziaria, supportato da uno specialista verticale dell'area di riferimento, che identifica il giusto partner locale.

Controlli

I fornitori strategici sono sottoposti ad audit periodici.

Nel 2022, per il primo anno, sono stati condotti 6 audit. Tutti i fornitori presi in esame hanno superato la valutazione.

Stakeholder engagement

Per avvicinarci all'obiettivo Net Zero, nel 2023 intraprenderemo un processo di sensibilizzazione dei fornitori, raccogliendo parte dei dati utili per definire il quadro delle emissioni di Scope 3.

502

fornitori attivi in Italia

8%

quota dell'acquistato in Italia

29%

quota fornitori provincia di Milano (su fornitori italiani)

51%

quota fornitori province Mi-MB-VA (su fornitori italiani)

Obiettivi

People

- + Implementare una gestione del personale agile e basata sulla fiducia, con un alto impatto sulla crescita
- + Assicurare elevati standard di sicurezza e salute
- + Sviluppare un ambiente inclusivo

Product & services

- + Leadership di prodotto green and digital
- + Leadership service
- + Eccellenza nella qualità

Production and business processes

- + Riduzione della carbon footprint dell'organizzazione

Supply chain

- + Gestione sostenibile della supply chain per avvicinarci al Net Zero.

Tre macro-pilastrri



AMBIENTALE

Entro il 2026: riduzione e compensazione delle emissioni di gas serra scope 1 e 2 generate per raggiungere l'obiettivo Carbon Neutral, in allineamento con i programmi della casa madre.

Entro il 2030: riduzione e compensazione delle emissioni di gas serra Scope 1, 2, 3.



SOCIALE

Incrementare il punteggio del Trust Index Great Place to Work, raggiungendo il 68% nel 2024, il 78% nel 2026, fino ad arrivare al 90% nel 2030.

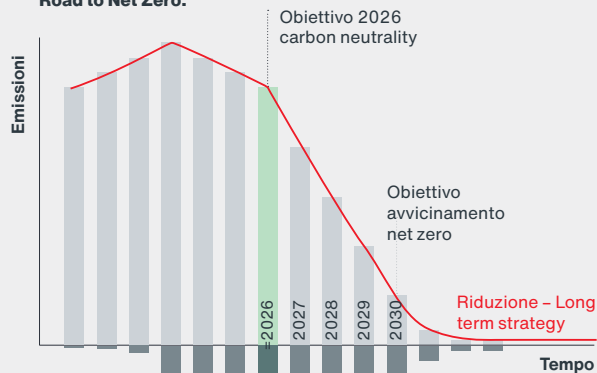


ECONOMICO

Incrementare le soluzioni e i prodotti a basse emissioni e il relativo business e mercato di vendita puntando sui prodotti e servizi che incrementano la sostenibilità dei clienti dell'azienda.



Road to Net Zero.



Offsetting - short term strategy

Carbon neutrality

Il Report di Sostenibilità completo
è disponibile al link:
www.blog.sew-eurodrive.it/sustainability

Per info:
sustainability@sew-eurodrive.it

Coordinamento di:
Eva De Col, Sustainability Manager

Adattamento grafico,
impaginazione e redazione:
LifeGate

Photo credits:
Unindustria Servizi S.r.l.

Stampato a luglio 2023



Le emissioni di CO₂ per la
produzione e la stampa di questa
sintesi sono state compensate
grazie al progetto Impatto Zero.

SEW
EURODRIVE

SEW-EURODRIVE S.a.s.
di SEW S.r.l. & Co.

Via Bernini,12
20033 Solaro (MI)
sewit@sew-eurodrive.it
www.sew-eurodrive.it
blog.sew-eurodrive.it